

Ipaq 2210

[PRINT](#)

Note des utilisateurs:  / 22

Mauvais Très bien [Note](#)

Écrit par Pascal Thevenier

Dimanche, 23 Novembre 2003 00:44



L'Ipaq 2210 est le modèle de chez HP qui est réputé pour être le remplaçant du 3970. Il s'intercale cependant en milieu de gamme, entre la série 19xx et le 5550, alors que le 3970 représentait le haut de gamme. Il n'est pas compatible avec les jaquettes des séries 36xx à 39xx comme le 5550. Cependant il comporte d'origine un slot SD et un slot CF, une première pour un Ipaq.

©Antares, tous droits réservés PDAFrance et TT-Hardware.

Caractéristiques techniques

- Processeur : Intel XScale PXA255 400Mhz
- Système d'exploitation : Windows Mobile 2003
- Mémoire : ROM : 32Mb RAM : 64Mb
- Ecran : Ecran TFT translectif rétroéclairé - diagonale 3"5 (96mm utile)- 65536 couleurs - résolution 240x320
- Slot d'extension : SD/SDIO/MMC - CF type I et II
- Accès : 1 bouton de navigation - 4 boutons d'accès rapide personnalisables
- Audio : Prise casque standard 3,5mm - micro - haut-parleur
- Batterie : Batterie amovible 900mAh jusqu'à 12 heures d'autonomie
- Communications : Bluetooth (V1.1) intégré - Irda
- Taille : 115,4 x 76,4 x 15,4 mm
- Poids : 144,2gr
- Prix : environ 500 Euros TTC hors frais de port sur le Net; environ 560 Euros dans les magasins "en briques".

Contenu du packaging

- Pc de poche HP Ipaq Pocket PC 2210
- Station d'accueil USB
- Chargeur avec adaptateur pour le brancher directement sur l'Ipaq
- Etui
- Une batterie
- Poster de démarrage, folder www.ipaqchoice.com, catalogue des options, document de garantie
- HP Ipaq companion CD avec Outlook 2002 (l'Ipaq 2210 est livré avec la version Premium de WM2003).

Disparu le deuxième stylet fourni avec le 3970.

Disparu aussi l'étui en plastique translucide...



La housse

standard, sans fioriture : elle remplit son office, point. Elle est assez étroite, et il faut prendre l'Ipaq correctement pour ne pas faire sortir la carte SD inopinément en appuyant dessus...



La station d'accueil

Très stable, aspect cossu et solide. Elle comporte un emplacement pour recharger une batterie supplémentaire. Cet emplacement est complètement caché lorsque l'Ipaq est dans la docking.



Présentation



Ce qui frappe quand on découvre l'Ipaq 2210, c'est sa taille de guêpe et sa légèreté, surtout quand on est habitué au gabarit des Ipaq précédents, mais au prix d'une perte de la superficie utile de l'écran... En fait, le 3970 bénéficiait d'un écran d'une diagonale de 3"8, le 2210 doit se "contenter" d'une diagonale de 3"5 ou 96mm (la plus répandue parmi les modèles du marché). Directement après, ce qui saute aux yeux, toujours pour les habitués des Ipaq, c'est l'absence de bouton d'enregistrement vocal. Un autre peut toujours être réaffecté, mais ça déconcerte... Devoir passer par l'allumage de la machine, et par le menu pour enregistrer une note vocale, ca peut ne pas être pratique

dans certaines circonstances.

Ceux qui, comme moi, préfèrent avoir une diode témoin de fonctionnement du Bluetooth seront comblés, d'autant qu'elle est beaucoup plus discrète que sur le 3970 (encore lui ;)).

Les deux bandes noires latérales permettent une très bonne prise en main, mais sont faites dans une matière qui doit être propice aux griffes... Vive les housses... Les deux côtés sont d'ailleurs très

spartiates, car à part (et à cause probablement) de ces deux bandes noires, aucun bouton, port infrarouge ou autre n'y figure.

Le pad multidirectionnel est beaucoup plus souple et mobile (dans toutes les directions) que sur le 3970; il fait vraiment penser à un joystick que l'on manipulerait avec le pouce. Les boutons d'applications sont bien intégrés, il ne vous arrivera jamais de les presser par inadvertance.

Un énorme avantage : la batterie amovible, bien lovée au chaud dans son emplacement; une languette facilite son extraction. La porte du compartiment et son système de fermeture respire la qualité de finition et de fabrication. On voit aussi sur la photo ci-dessous l'intégration du stylet dans la coque; il ne peut mal ainsi de sortir par mégarde.



On distingue aussi, un peu couvert par le capot du logement batterie, le haut-parleur; son emplacement n'est donc pas très pratique pour une écoute directe dans un système GPS, contrairement au 3970.



Autre point positif : le cache du slot Compact-Flash, parfaitement intégré, à un point tel que certaines personnes de mon entourage n'avaient pas détecté la présence du slot CF...

Le dessus de l'Ipac comprend également la prise jack pour casque de format standard, contrairement à la série des 19xx; et, devant celle-ci, le micro. Le port infra-rouge se cache à côté du slot SD, côté prise jack.

Le dessous ne comporte que le connecteur pour la station d'accueil/le câble de synchro. C'est le même connecteur que sur les séries 38xx, 39xx, 54xx et 55xx,

donc la plupart des accessoires, comme les câbles et les claviers, devraient fonctionner (en partant du principe que les drivers nécessaires existent pour WM2003).

Le stylet est dans la plus pure tradition Compaq : moulé d'une seule pièce, en plastique noir dur.



Affichage

L'Ipaq 2210 possède un écran TFT translectif de 65536 couleurs de superbe qualité. Le contraste des couleurs est fantastique. Trop pour le photographe ;) De gauche à droite : ClieNR70V, AcerN10, Ipaq2210, Ipaq3970.



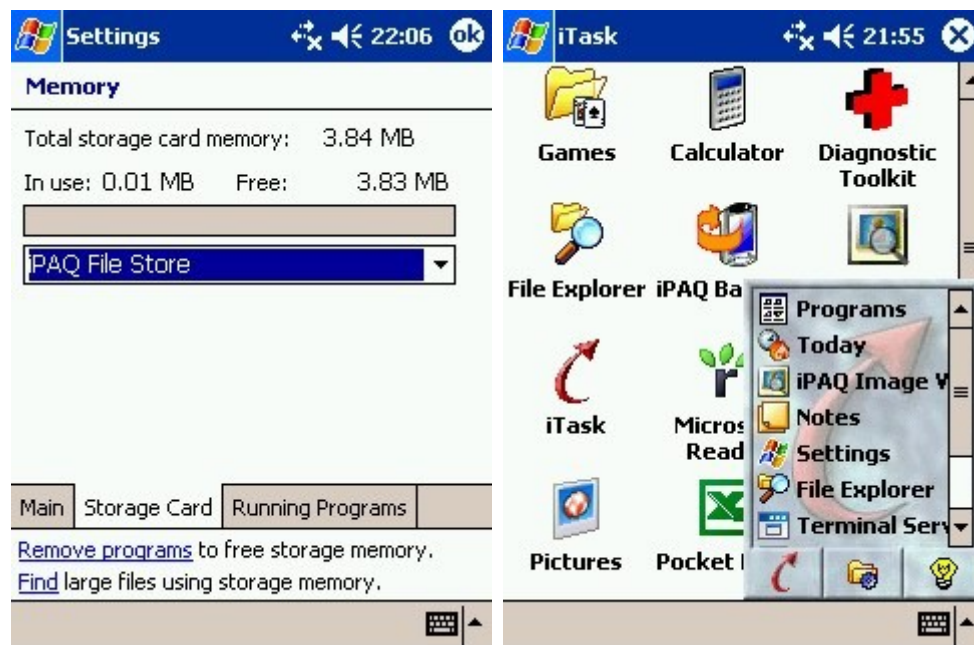
Côté applications

Le système d'exploitation est Windows Mobile 2003, de Microsoft. Un dossier existe sur [PDAFrance](http://PDAFrance.com). Il s'agit d'ailleurs de la version Premium, qui comprend en plus Microsoft Reader, Terminal Client Services, et Pictures.

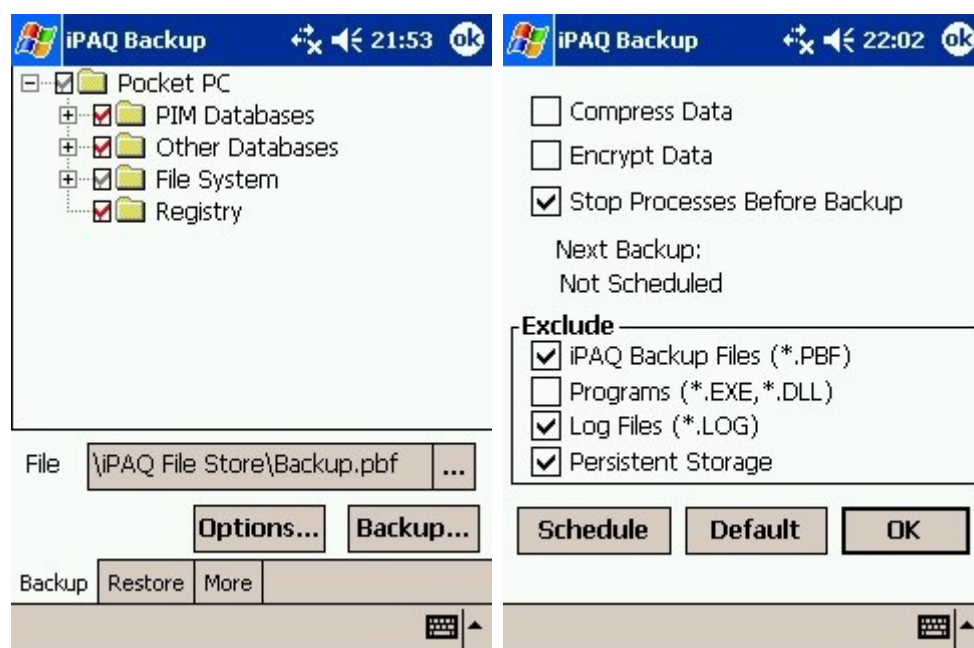
HP a repris la bonne habitude de Compaq; la machine, comme le CD Companion, déborde d'applis en tout genre.



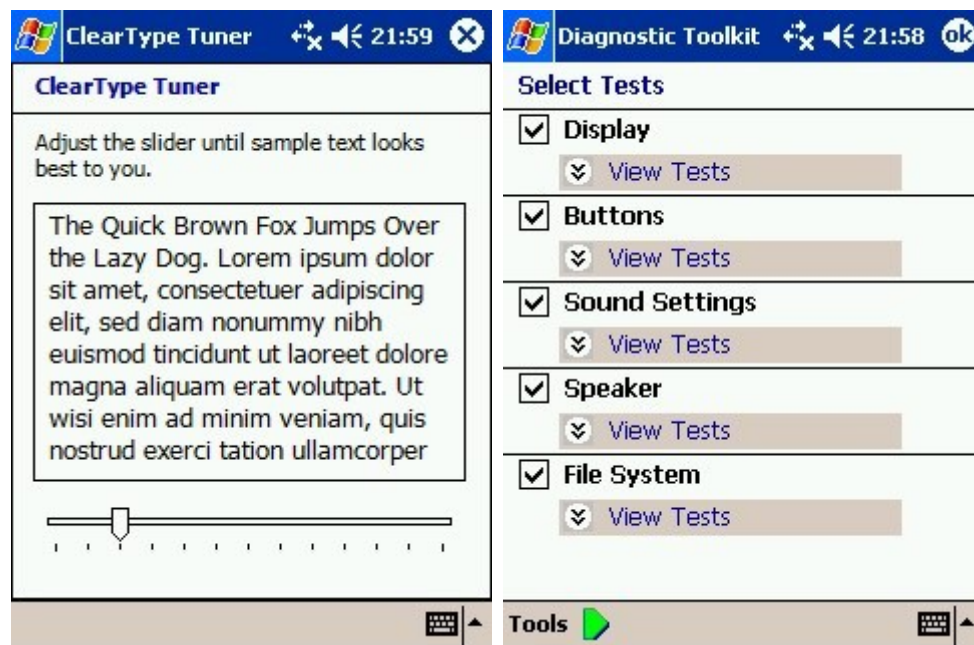
Une partie de la mémoire est réservée pour stocker des données sensibles, qui ne seront pas perdues en cas de vidage complet de la batterie. Bien entendu c'est inutile puisque tout le monde fait ses sauvegardes régulièrement. ;) iTask est le centre de commandes de l'Ipaq : il permet de faire tout. C'est un launcher et bien plus encore. Tout est personnalisable via les iTask settings.



Ipaq Backup permet de sauvegarder ce qu'on veut, où on veut et quand on veut, ou de manière automatique en cas de batterie faible par exemple.



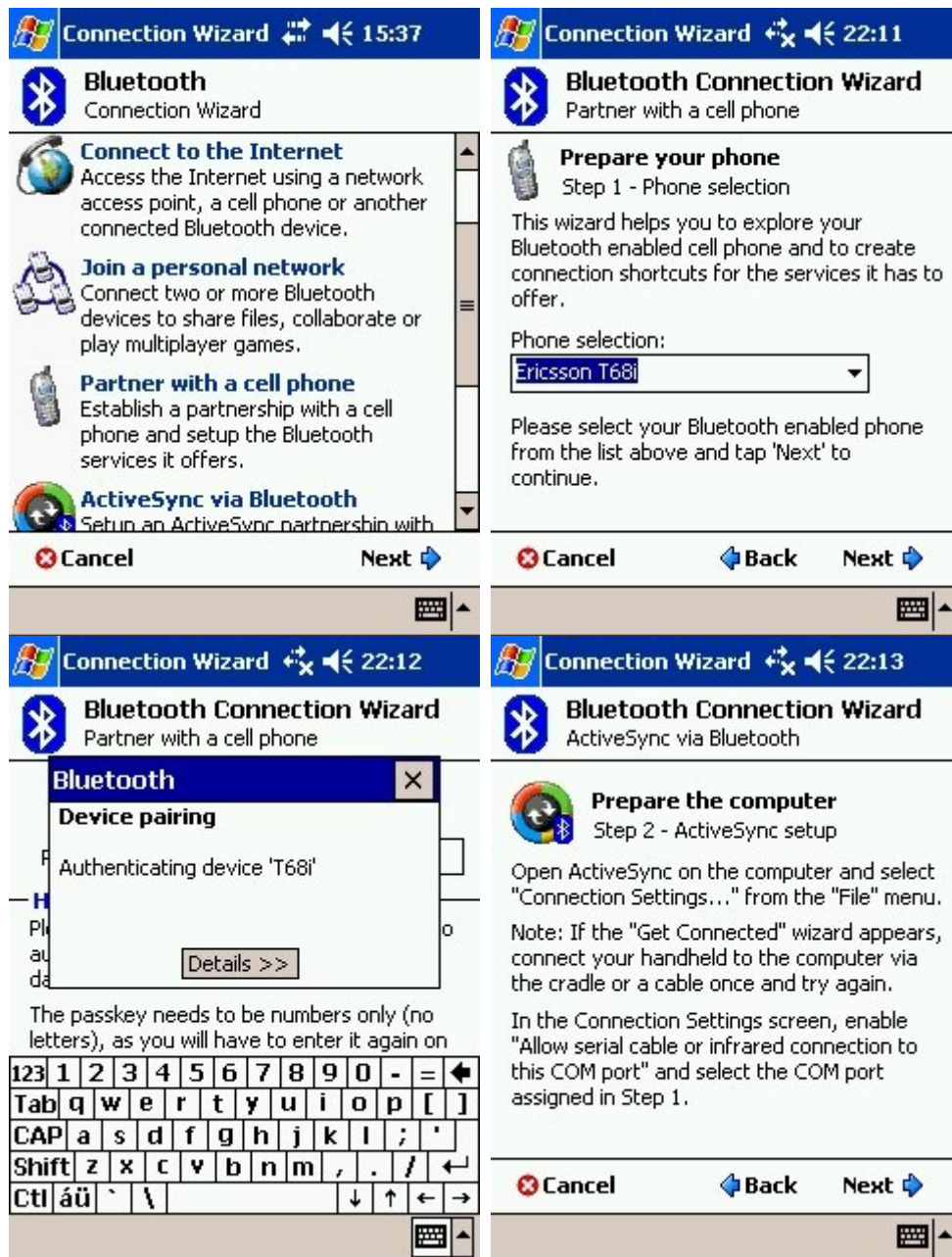
Clear Type Tuner permet d'affiner la netteté des caractères affichés à l'écran. Diagnostic Toolkit permet de lancer tout un tas de tests.



Ipaq Image Viewer est une application de gestion d'images très puissante et très complète : les images venant d'appareils photos numériques même en 5Millions de pixels s'affichent quasi instantanément. On peut créer des diaporamas, afficher les informations Exif pour chaque image, etc. Nevo est un logiciel de commande à distance de tout ce qui est commandable à distance ;) : des profils peuvent être créés en fonction de la personne et/ou de la pièce utilisée : l'application livrée avec certains Clie, comme mon NR70V, palit de rage...



Le Bluetooth Manager fait partie du système d'exploitation WM2003. cependant, il n'a pas été abordé en profondeur dans le dossier sur WM2003, je le détaille donc un peu ici. Connecter le PDA avec un téléphone portable, ou réaliser une ActiveSync via bluetooth devient un jeu d'enfant; il suffit de lire (quand même) et de suivre les instructions à l'écran. Le Bluetooth est d'origine Widcomm. Plusieurs assistants sont donc disponibles :



Sur le CD Companion, on trouve :

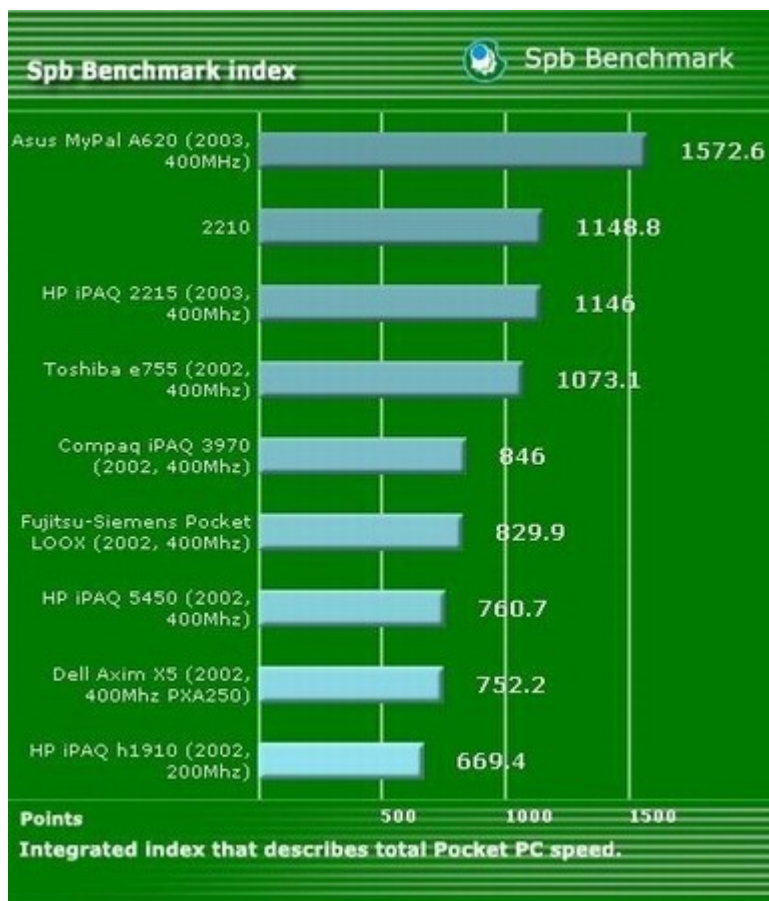
- Outlook2002
- ActiveSync 3.7
- AvantGo
- Microsoft Games (Mine Sweeper, Reversi, Hearts)
- Real One Player for Pocket PC
- Windows Media Player 9 for PC
- XcelleNet's Afaría (demo + free 10-seat licence)
- Mobilize Lotus Notes (free 60 day trial)
- Mobile Printing
- ClearVue Office Suite (Word, Excel, Powerpoint)
- iPresentation Mobile Converter LE
- Adobe® Acrobat® Reader® for Pocket PC
- Ilium Software eWallet® (Professional Edition, Trial Version)
- Ilium Software ListPro™ (Professional Edition, Trial Version)
- F-Secure FileCrypto for Pocket PC Personal Edition
- Pocket Watch - The Interactive World Clock For Pocket PC
- + 5 points à valoir sur www.ipaqchoice.com

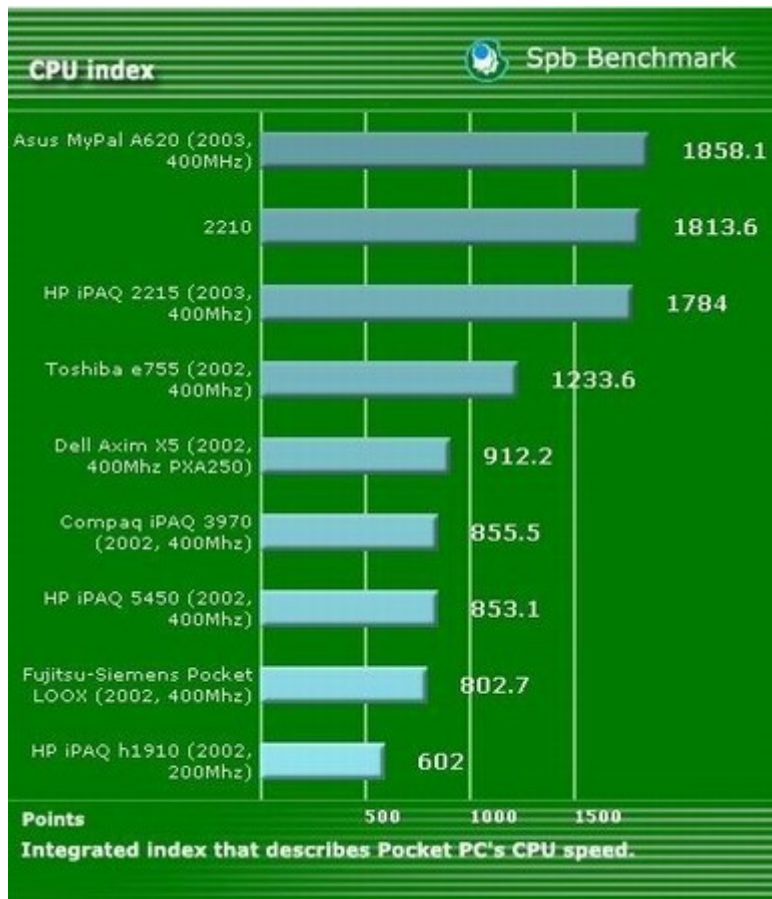
Performances

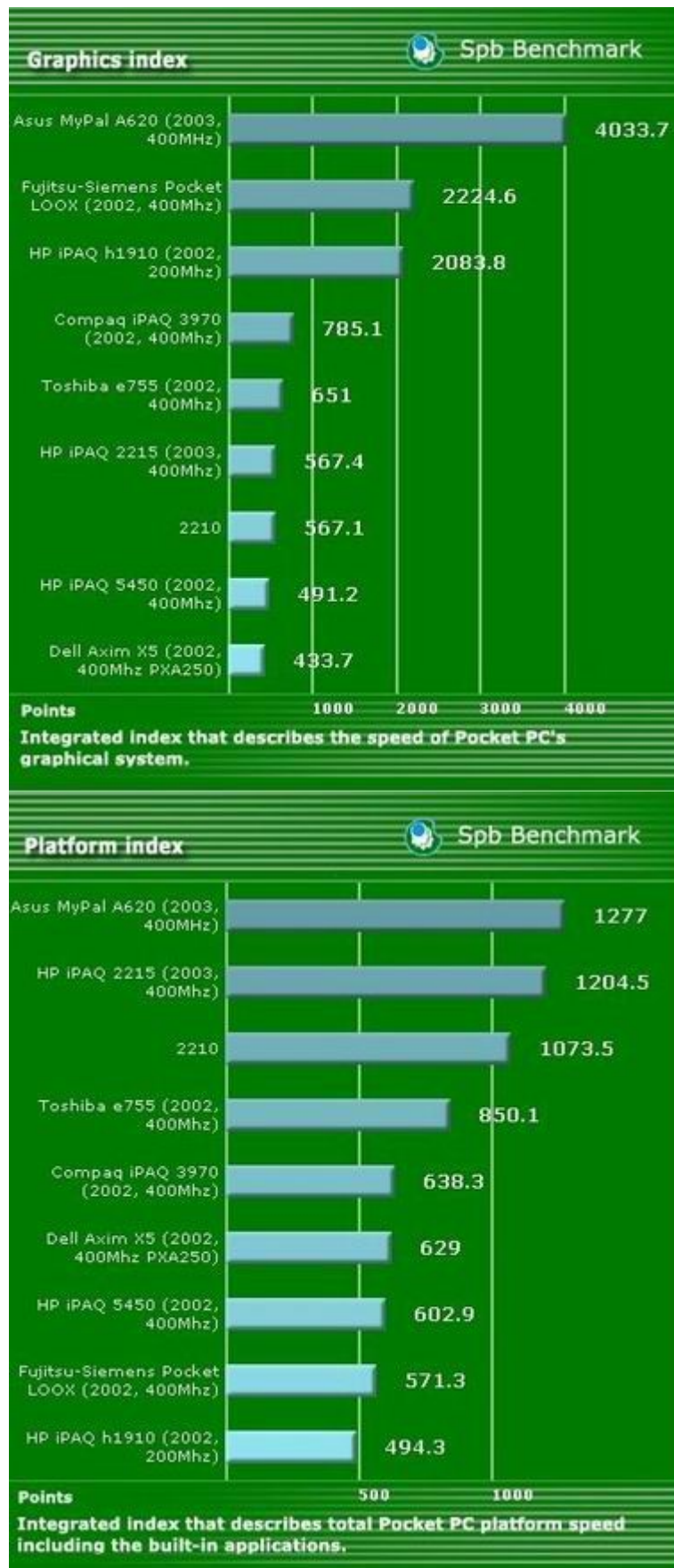
L'Ipaq 2210 tourne sur un Intel XScale PXA255 cadencé à 400Mhz et possède 64Mb de RAM dont 57Mb sont utilisables par l'utilisateur final. J'utilise la solution complète fournie par [SPB Software House](#).

Les processeurs à 400Mhz et tournant sous WM2003 se tiennent dans tous les tests, tous, sauf un, le test de la partie graphique... Le seul à tenir (un peu) tête à l'Asus620 au niveau de ce bench est l'Acer N10, avec un score pour la partie graphique de 2742; mais c'est une autre histoire ;).

A l'usage pourtant, pas de différence notable; quand on plonge un peu plus dans le détail, on remarque que les résultats du 2210 restent honnêtes; l'oeil humain ne fera de toutes façons pas la différence. A quoi ca sert en effet d'afficher 500 frames/secondes (cas de l'Acer N10; je n'ai pas les données détaillées de l'Asus) ou même 60 (cas du 2210) quand l'oeil croit déjà voir un mouvement continu à partir de 10 images par seconde ?







Conclusion

L'Ipaq 2210 est vraiment une superbe machine. Ses mensurations sont vraiment ses atouts majeurs, avec ses deux slots d'extension mémoire intégrés. Le tout à un prix compétitif. L'Ipaq 2210 est disponible notamment chez [Computer Supplies](#).

Plus : Finition impeccable, taille, poids, épaisseur, écran translectif à haut contraste, Double slot SD et CF

Moins : Absence de bouton d'enregistrement

©Antares, tous droits réservés PDAFrance et TT-Hardware.



Mise à jour le Mardi, 10 Novembre 2009 20:23